

Acople Rapido

TIPO DE SERIE

A

Descripción

De cierre unilateral. El dispositivo de acoplamiento utiliza bolillas de rodamientos. Se fabrica en las medidas de 1/4", 3/8" y 1/2", con tres tipos de extremos en cuerpos y niples (rosca macho, rosca hembra, escalonado para manguera tipo Push-Lok), para todas las alternativas de conexiones. Estos acoples son intercambiables con la Serie "X".

Materiales

Se fabrica en acero, con tratamiento térmico y de galvanoplastia en los componentes críticos, procesos que le confieren una dureza y protección antioxidante con mínimo desgaste a través del tiempo. Para otras aplicaciones existen alternativas en bronce y acero inoxidable.

Usos

Aire comprimido, aceite, grasas y líquidos varios. Con este acoplamiento se conectan y desconectan las líneas de aire con extrema facilidad.

Esta especialmente proyectado, para proveer aire en forma continua o alimentar máquinas con movimientos rotativos o pulsantes.

PRESIÓN DE USO:

1/4"-----15 Kgr/cm²

3/8"-----14 Kgr/cm²

1/2"-----12 Kgr/cm²

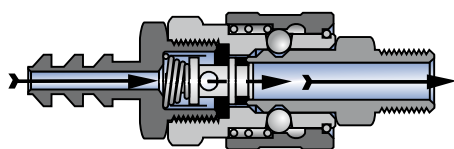
AIRE COMPRIMIDO

ACEITE

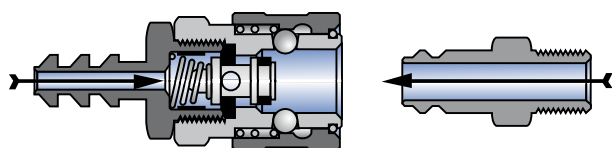
GRASAS

LIQUIDOS VARIOS

Acoplado



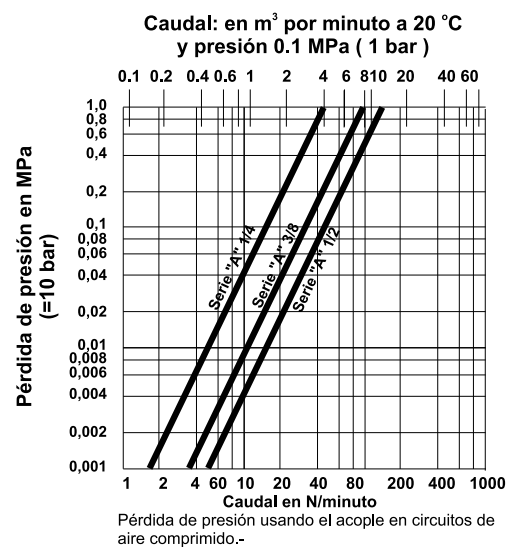
Desacoplado



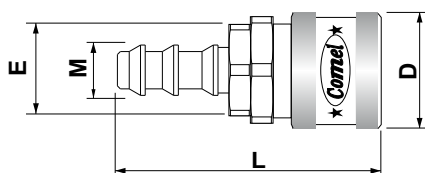
Acople Rapido

TIPO DE SERIE

A

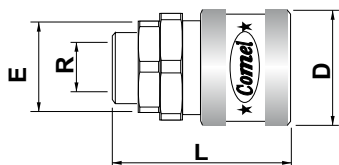


Presentaciones



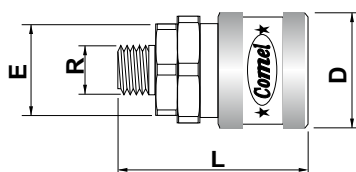
CUERPO ESCALONADO PARA MANGUERA

CODIGO	PIEZA	L	D	E	M
5.10.31	ACE - 1/4"	62.5	28	22	8.5
5.10.40	ACE - 1/4"x5/16"	63	28	22	10.2
5.10.51	ACE - 3/8"	80	35	28	12
5.10.71	ACE - 1/2"	85.5	38	32	15



CUERPO ROSCA HEMBRA

CODIGO	PIEZA	L	D	E	R
5.10.32	ACH - 1/4"	53.5	28	22	BSP-1/4"
5.10.52	ACH - 3/8"	69.0	35	28	BSP-3/8"
5.10.72	ACH - 1/2"	73.5	38	32	BSP-1/2"



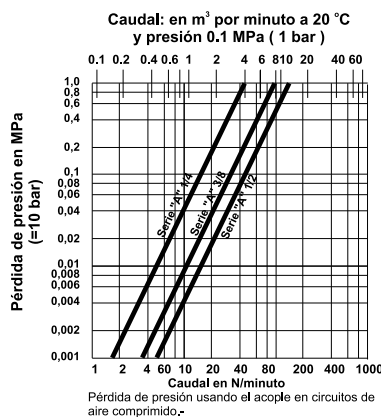
CUERPO ROSCA MACHO

CODIGO	PIEZA	L	D	E	R
5.10.33	ACM - 1/4"	56.5	28	22	BSP-1/4"
5.10.53	ACM - 3/8"	73.5	35	28	BSP-3/8"
5.10.73	ACM - 1/2"	74.5	38	32	BSP-1/2"

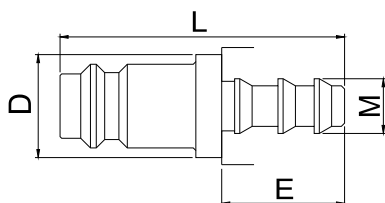
Acople Rapido

TIPO DE SERIE

A

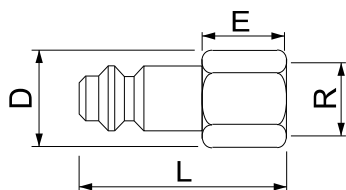


Presentaciones



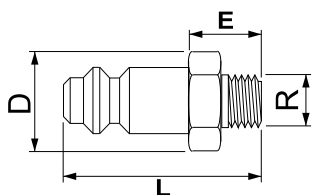
NIPLE ESCALONADO PARA MANGUERA

CODIGO	PIEZA	L	E	D	M
5.10.27	ANE - 1/4"	45.0	19	16	8.5
5.10.30	ANE - 1/4"x5/16"	45.0	19	16	10.2
5.10.35	ANE - 1/4"x3/8"	46.5	21	16	12
5.10.36	ANE - 1/4"x1/2"	54.0	27	18	15
5.10.46	ANE - 3/8"x1/4"	59.0	24	19	7.5
5.10.55	ANE - 3/8"x5/16"	54.0	19	20.5	10.2
5.10.47	ANE - 3/8"	56.5	21.5	20	12
5.12.67	XNE - 3/8" x 1/2"	62.0	27	20	15
5.10.70	ANE - 1/2"x1/4"	54.0	19	23	8.5
5.10.83	ANE - 1/2"x3/8"	56.5	21.5	24	12
5.10.67	ANE - 1/2"	60.0	27	24	15



NIPLE ROSCA HEMBRA

CODIGO	PIEZA	L	E	D	R
5.10.28	ANH - 1/4"	37.0	16	18	BSP-1/4"
5.10.48	ANH - 3/8"	50.0	21	22	BSP-3/8"
5.12.68	XNH - 3/8" x 1/2"	50.0	21	27	BSP-1/2"
5.10.68	ANH - 1/2"	50.0	21	27	BSP-1/2"



NIPLE ROSCA MACHO

CODIGO	PIEZA	L	E	D	R
5.10.25	ANM - 1/4"x1/8"	39	18	16	BSP-1/8"
5.10.29	ANM - 1/4"	40	19	16	BSP-1/4"
5.10.37	ANM - 1/4"x3/8"	44	23	19	BSP-3/8"
5.10.38	ANM - 1/4"x1/2"	45	24	22	BSP-1/2"
5.10.82	ANM - 3/8"x1/4"	50	21	19	BSP-1/4"
5.10.49	ANM - 3/8"	53	24	19	BSP-3/8"
5.12.69	XNM - 3/8" x 1/2"	53	24	22	BSP-1/2"
5.10.69	ANM - 1/2"	53	24	22	BSP-1/2"
5.10.81	ANM - 1/2"x1/4"	49	20	22	BSP-1/4"
5.10.75	ANM - 1/2"x3/8"	52	23	22	BSP-3/8"